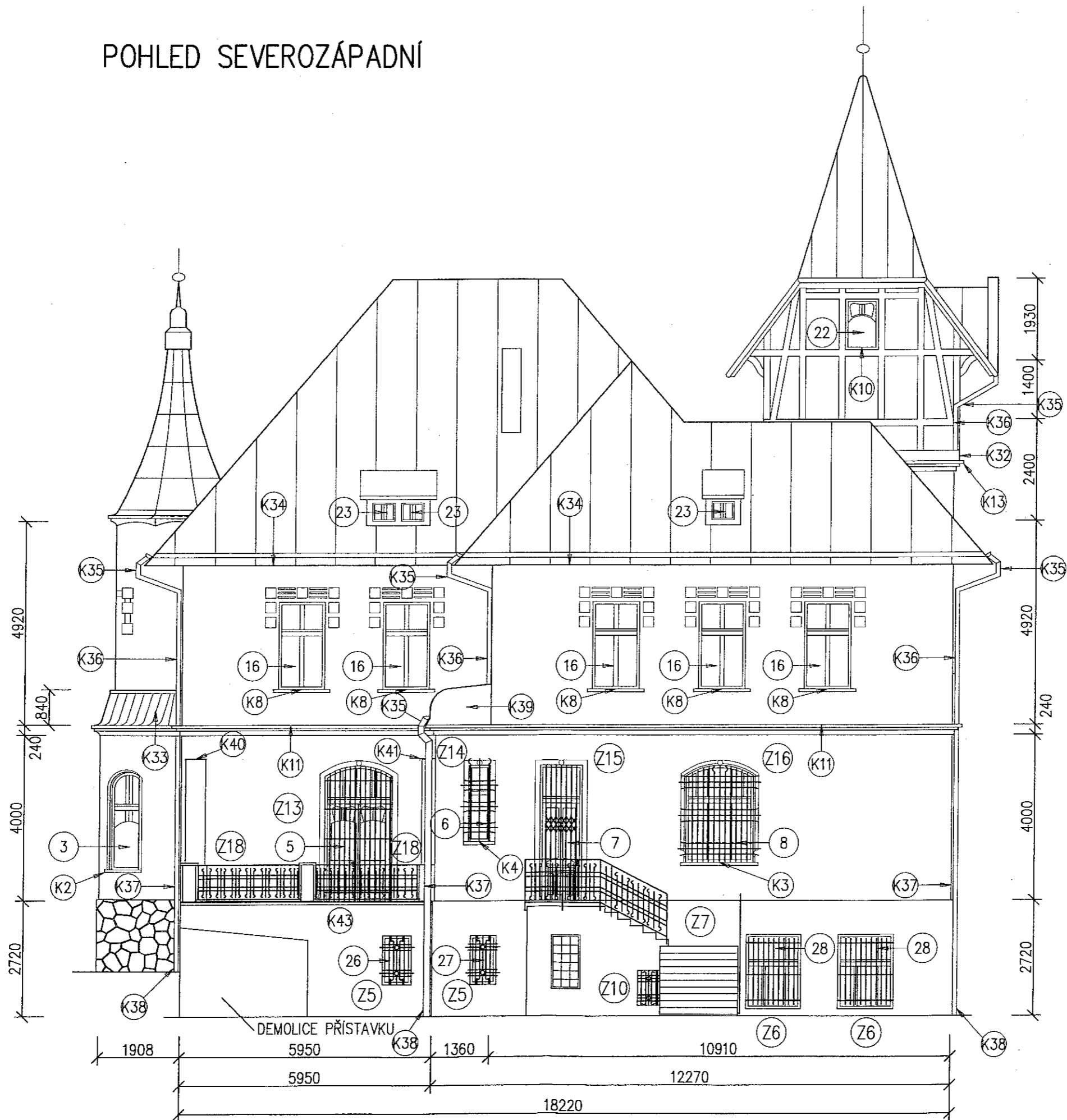
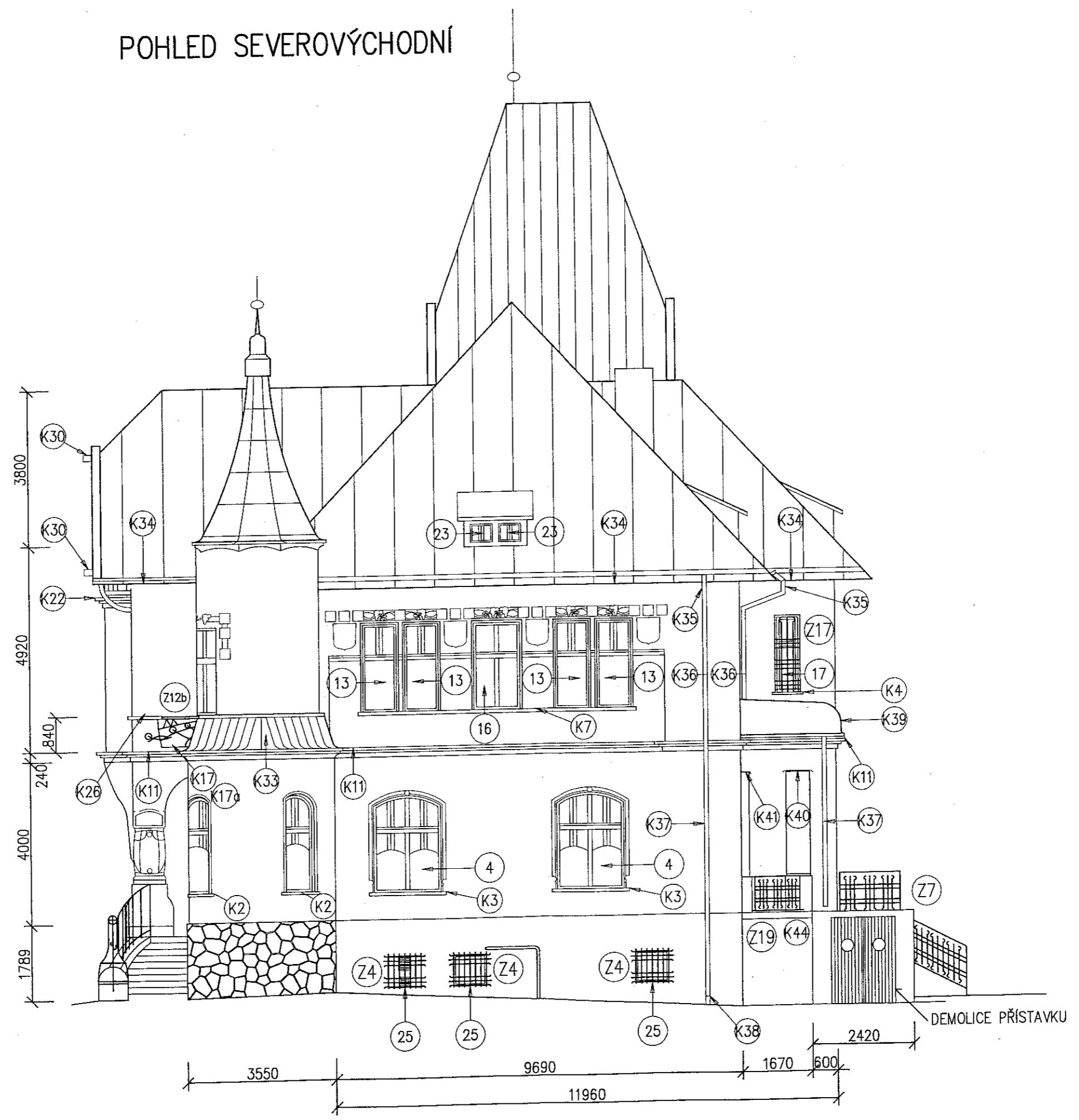
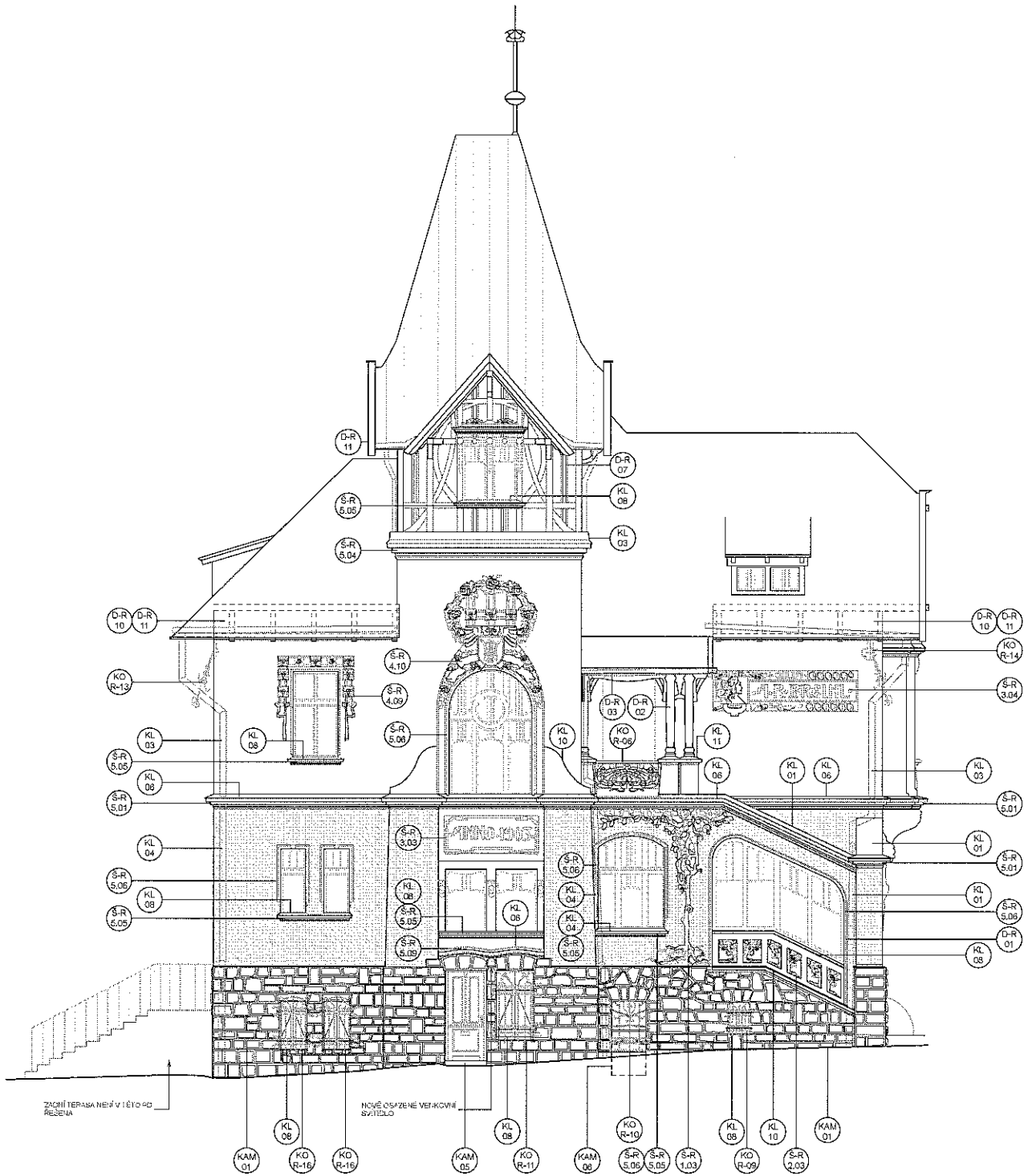


POHLED SEVEROZÁPADNÍ



POHLED SEVEROVÝCHODNÍ





POZNÁMKY:

V RAMCI OPRAVY OBJEKTU SE POČÍTÁ S KOMPLETNÍ REKONSTRUKCÍ ŘEŠENÝCH ČÁSTÍ VNĚJŠÍCH FASÁD DO PODOBY Z POČÁTKU 20. STOLETÍ

- PŘI REKONSTRUKCI BUDE POSTUPOVÁNO DLE TĚTO PD UPŘESŇOVÁNÍ DLE NÁLEŽOVÝCH SITUACÍ, KTERÉ BUDOU ODHALENY PRŮZKUMEM PO POSTAVENÍ LEŠENÍ A DLE TECHNOLOGICKÝCH PŘEDPISŮ VÝROBCŮ JEDNOTLIVÝCH MATERIÁLŮ.
- PŘI REKONSTRUKCI MUSÍ BÝT MINIMALIZOVÁNY ZASAHY DO HISTORICKÉHO ZDŮVA, OMÍTEK A KONSTRUKCI. NA ZÁKLADĚ PROVEDENÝCH PRŮZKUMŮ MOHOU BÝT PROVEDENY KÓREKTURY TĚTO PD, KTERÉ ÚSAK BUDOU PŘED PROVEDENÍM ODSOUHLAŠEVY PROJEKTANTEM A ZASTUPČÍ PRŮMĚTKOVÉ PĚČE.
- PO POSTAVENÍ LEŠENÍ, PŘED ZAHÁJENÍM PRÁCE BUDE NA MÍSTĚ PROVEDEN PLOŠNÝ PRŮZKUM OMÍTEK, A RESTAURÁTORSKÝ PRŮZKUM PRVKŮ PSV/KAMEN, PRVKŮ, TRUHLÁŘSKÝCH PRVKŮ VČ. BAREVNOSTI APOD./ A BUDE STANOVĚN Tzv RESTAURÁTORSKÝ ZÁMĚR OPRAV PRVKŮ.
- BAREVNOST FASÁDY BUDE UPŘESŇOVÁNA NA ZÁKLADĚ PROVEDENÝCH PRŮZKUMŮ
- FASÁDA BUDE KOMPLETNĚ ZBAVĚNA VŠECH STÁVAJÍCÍCH NEPRODYŠNÝCH VŘESTEV AKRYLÁTOVÝCH HATĚRŮ (APLIKOVANÝCH V Z. POL. 20. STOLETÍ)
- PŮVODNÍ ZACHOVÁNE, ALE MÁLO SOUDRŽNÉ ČÁSTI HISTORICKÝCH OMÍTEK BUDOU POUZEVNĚ ZPEVNĚNY DLE RESTAURÁTORSKÉHO ZÁMĚRU.
- NA OCHRANU VŠECH PLASTICKÝCH PRVKŮ FASÁDY, VYSTAVENÝCH DEŠTI A SNĚHU, V SOULČASNOSTI NEOPLECHOVANÝCH BUDE POUŽITA HYDROFÓBIZACE.
- STÁVAJÍCÍ FUNKČNÍ PRVKY PSV BUDOU ZACHOVÁNY
- DOPLOVÁNE PRVKY OPLECHOVÁNÍ IKLEMPÍRSKÉ VRVKY BUDOU Z TĚŽ PLECHU TL. 0,7 MM + POUVRCH, NÁTĚR A BODOU PROVEDENY DLE ČSN 73 36 10
- STÁVAJÍCÍ FUNKČNÍ SOUSTAVA HRMOSOVODU BUDE ZACHOVÁNA
- VŠECHNY NEFUNKČNÍ A NEPOTŘEBNÉ PRVKY NA FASÁDĚ (KONZOLY, REFLEKTORY ELEKTRO APOD.) BUDOU ODBRÁNĚNY.
- SOUČÁSTI PD MENÍ OPRAVA OKEN A DVEŘÍ, OBNOVA STŘECHY A SANACNÍ SYSTEEM VČ. OKAP, CHODNÍKŮ

LEGENDA STÁVAJÍCÍCH PRVKŮ A PLOCH



UMĚLECKOŘEMESLNÉ PRVKY
STUKATÉRSKÉ



UMĚLECKOŘEMESLNÉ PRVKY
DŘEVĚNÉ, MALÍ, HRAZDĚNÍ



UMĚLECKOŘEMESLNÉ PRVKY
KOVARSKÉ



OMÍTANÝ PARTER DOMU
VERTIKÁLNÍ DRÁŽKOVÁNÍ



KAMENNÝ SOUL. DOJM
BOŠOVANĚ SPÁROVANĚ KVADRY

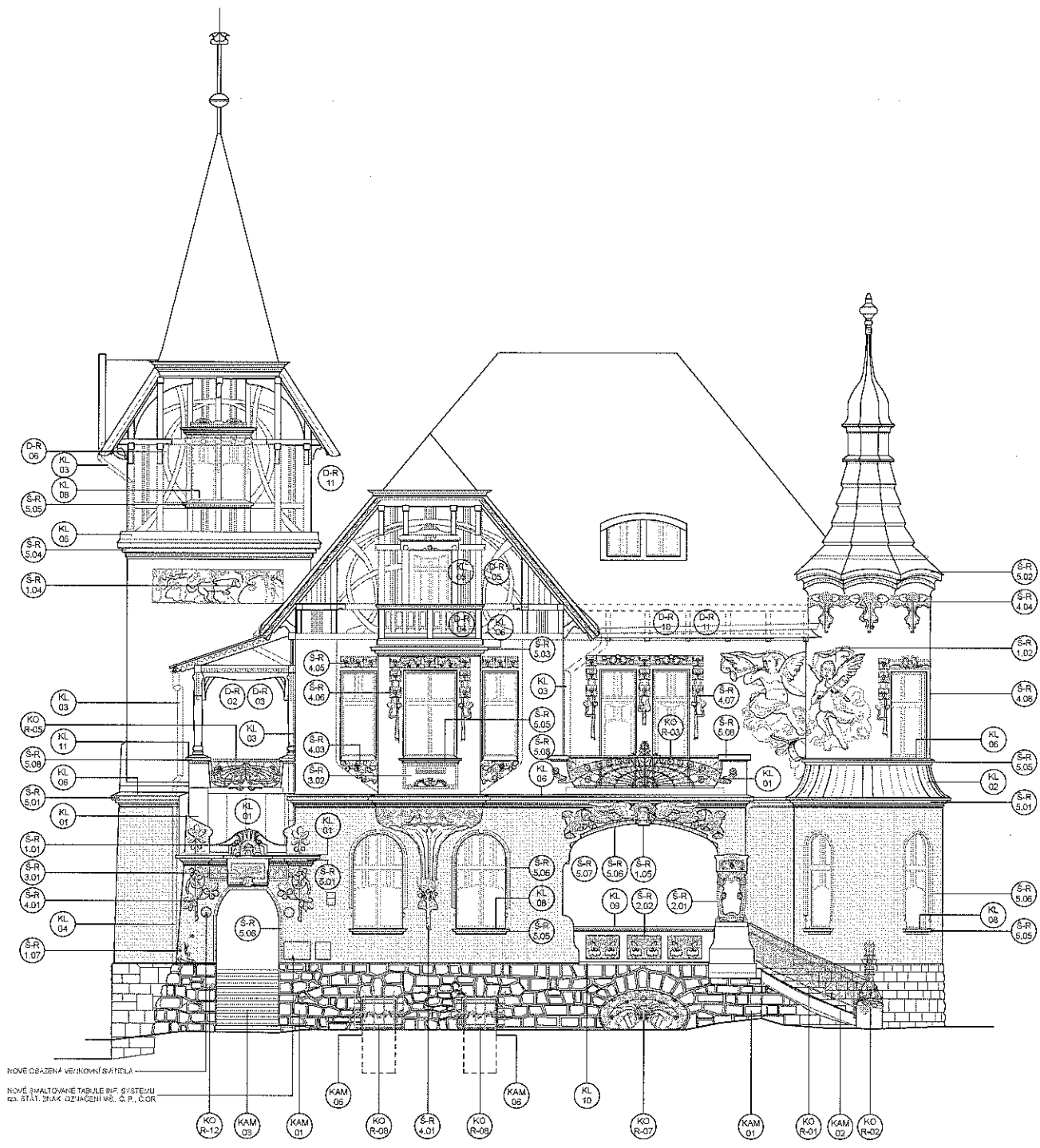
ARCHITEKT MARTIN KONDR, JANA JAKUBA RYBY 74, 323 22 PLZEŇ

Projektant: Ing.Arch. Martin Kondr
Investor: město Kraslice, nám. 28. října 1428, Kraslice
Místo: Lipová č.p.1081, Kraslice
Akce: OPRAVA JV a JZ FASÁD,
VILA Lipová ul. č.p. 1091, KRASLICE

Datum: 12.2014
Měřítko: 1:50
Formát:

NÁVRH
JIHOZÁPADNÍ FASÁDA

Č.v.: D.11

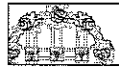
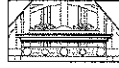





NOVĚ OSAZENÁ VELKOVNÍ SATELA
 NOVĚ SWALTOVANÉ TABULE BYT. SYSTÉMU
 123. STÁL. ŽRAK. OZNAČENÍ VŠ. Č. P., Č. OR.

POZNÁMKY:

- V RÁMCI OPRAVY OBJEKTU SE POČÍTÁ S KOMPLETNÍ REKONSTRUKCÍ ŘEŠENÝCH ČÁSTÍ VNĚJŠÍCH FASÁD DO PODOBY Z POČÁTKU 20. STOLETÍ
- PŘI REKONSTRUKCI BUDE POSTUPOVÁNO DLE TĚTO PD UPŘESŇOVANÉ DLE NÁLEŽOVÝCH SITUACÍ, KTERÉ BUDOU ODHÁLENY PRŮZKUMEM PO POSTAVĚNÍ LEŠENÍ A DLE TECHNOLOGICKÝCH PŘEDPISŮ VÝROBCŮ JEDNOTLIVÝCH MATERIÁLŮ.
- PŘI REKONSTRUKCI MUSÍ BÝT MINIMALIZOVÁNY ZÁSAHY DO HISTORICKÉHO ZDIVA, OMÍTEK A KONSTRUKCÍ, NA ZÁKLADĚ PROVEDENÝCH PRŮZKUMŮ MOHOU BÝT PROVEDENY KOREKTURY TĚTO PD, KTERÉ VŠAK BUDOU PŘED PROVEDENÍM ODSOUHLASENY PROJEKTAEM A ZÁSTUPCI PAMÁTKOVÉ PÉČE.
- PO POSTAVĚNÍ LEŠENÍ, PŘED ZAHÁJENÍM PRÁCI BUDE NA MÍSTĚ PROVEDEN PLOŠNÝ PRŮZKUM OMÍTEK, A RESTAURÁČNÍ PRŮZKUM PRVKŮ PSV A KAMEN. PRVKŮ, TRuhlÁŘSKÝCH PRVKŮ VČ. BAREVNOSTI APOD./ A BUDE STANOVĚN TZV. RESTAURÁČNÍ ZÁMĚR OPRAV PRVKŮ.
 - BAREVNOST FASÁDY BUDE UPŘESŇOVÁNA NA ZÁKLADĚ PROVEDENÝCH PRŮZKUMŮ
 - FASÁDA BUDE KOMPLETNĚ ZBAVENA VŠECH STÁVAJÍCÍCH NEPRODÝVNÝCH VŘESTEV AKRYLÁTOVÝCH NÁTĚRŮ /APLIKOVANÝCH V 2. POL. 20. STOLETÍ/
 - PŮVODNÍ ZACHOVANÉ, ALE MÁLO SOUDRŽNÉ ČÁSTI HISTORICKÝCH OMÍTEK BUDOU POUZITÁ ZPEVNĚNÝ DLE RESTAURÁČNÍHO ZÁMĚRU.
 - NA OCHRANU VŠECH PLASTICKÝCH PRVKŮ FASÁDY. VYSTAVĚNÝCH DEŠTÍ A SNĚHU, V SOUČASNOSTI NEOPLECHOVANÝCH BUDE POUŽITA HYDROIZOLACE.
 - STÁVAJÍCÍ FUNKČNÍ PRVKY PSV BUDOU ZACHOVÁNY
 - DOPLNĚNÉ PRVKY OPLECHOVÁNÍ KLEMPÍRSKÉ VRRVKY BUDOU Z TĚH PLECHU TL. 0,7 MM + POUZITÝ NÁTĚR A BUDOU PROVEDENY DLE ČSN 73 35 10
 - STÁVAJÍCÍ FUNKČNÍ SOUSTAVA HŘIČKOSVODU BUDE ZACHOVÁNA
 - VŠECHNY NEFUNKČNÍ A NEPOTŘEBNÉ PRVKY NA FASÁDĚ, KONZOLY, REFLEKTORY ELEKTRO APOD./ BUDOU ODSTRANĚNY.
 - SOUČÁSTI PD NENÍ OPRAVA OKEN A DVEŘÍ, OBNOVA STŘECHY A SANKČNÍ SYSTÉM VČ. OKAP, CHOONKŮ

LEGENDA STÁVAJÍCÍCH PRVKŮ A PLOCH

-  UMĚLECKOŘEMESLNÉ PRVKY STUKÁTERSKÉ
-  UMĚLECKOŘEMESLNÉ PRVKY DŘEVĚNÉ IMEZ. HRAZDĚNÍ
-  UMĚLECKOŘEMESLNÉ PRVKY KOVÁRESKÉ
-  OMIČANÝ PARTER DOMU VERTIKÁLNÍ DRÁŽKOVÁNÍ
-  KAMENNÝ SOKL DOMU BOSOVANĚ SPÁROVANĚ KVÁDRY

ARCHITEKT MARTIN KONDR, JANA JAKUBA RYBY 74, 323 22 PLZEŇ

Projektant:	Ing.Arch. Martin Kondr	Datum:	12.2014
Investor:	město Kraslice, nám. 28. října 1428, Kraslice	Měřítka:	1 : 50
Místo:	Lipová č.p.1091, Kraslice	Formát:	
Akce:	OPRAVA 3/ a 3Z FASÁD, VILA Lipová ul. č.p. 1091, KRASLICE		

**STÁVAJÍCÍ STAV
 JIHOVÝCHODNÍ FASÁDA**

Č.N.: D.10