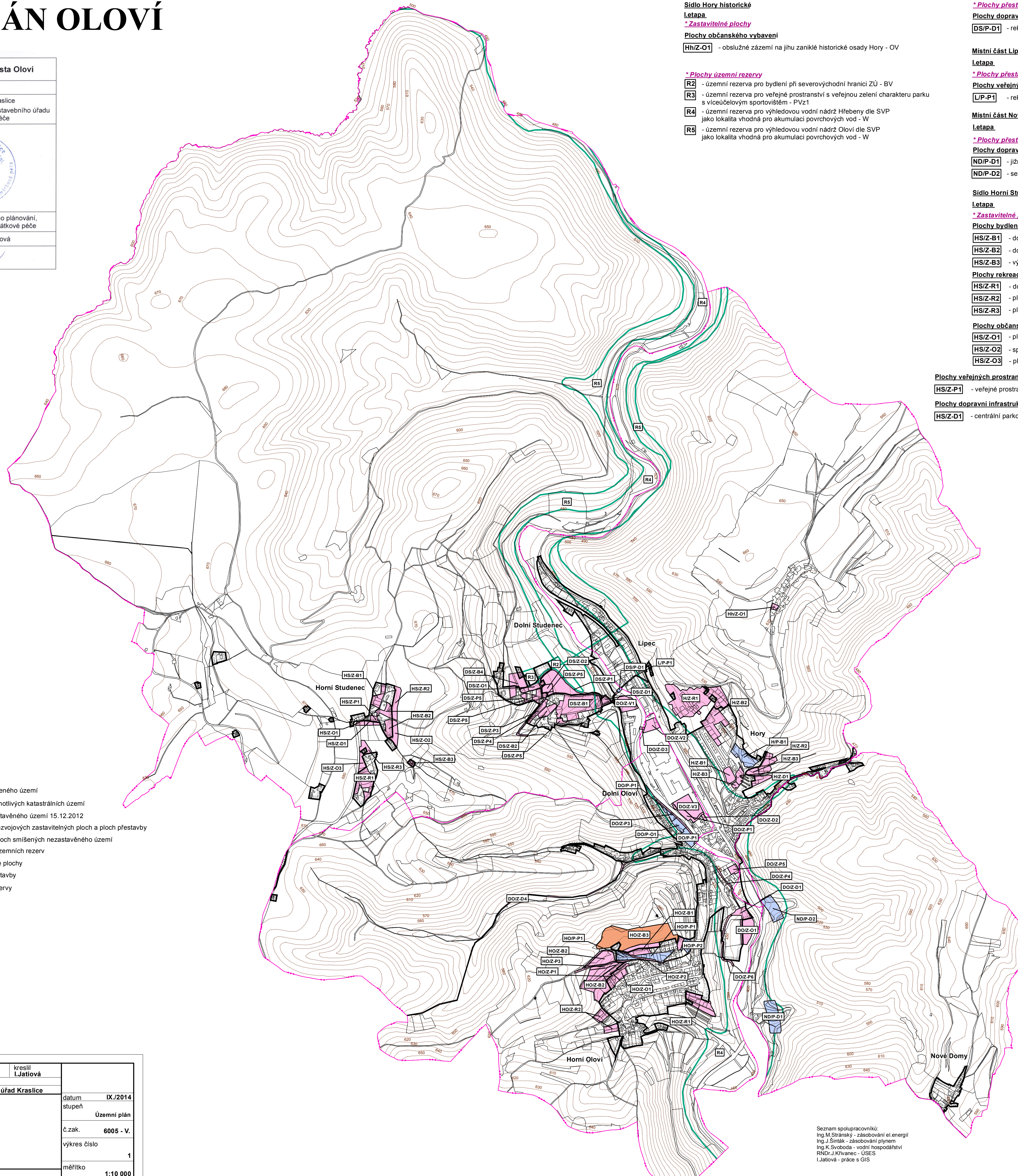


ÚZEMNÍ PLÁN OLOVÍ



Územní plán Oloví	Zastupitelstvo města Oloví
Nabytí účinnosti dne	27.10.2014
Pořizovatel	Městský úřad Kraslice odbor územního plánování, stavebního úřadu a památkové péče
Úřední razítko	
Funkce oprávněné osoby pořizovatele	vedoucí odboru územního plánování, stavebního úřadu a památkové péče
Jméno a příjmení	Bc. Iva Harapátová
Podpis	



Sídlo Hory historické
Letapa
*** Zastavitelné plochy**
Plochy občanského vybavení
[HhZ-O1] - obslužné zázemí na jihu zaniklé historické osady Hory - OV

*** Plochy územní rezervy**
[R2] - územní rezerva pro bydlení při severovýchodní hranici ZÚ - BV
[R3] - územní rezerva pro veřejné prostranství s veřejnou zelení charakteru parku s víceúčelovým sportovištěm - PVz1
[R4] - územní rezerva pro výhledovou vodní nádrž Hřebený díle SVP jako lokalita vhodná pro akumulaci povrchových vod - W
[R5] - územní rezerva pro výhledovou vodní nádrž Oloví díle SVP jako lokalita vhodná pro akumulaci povrchových vod - W

*** Plochy přestavby**
Plochy dopravní infrastruktury
[DS/P-D1] - rekonstrukce mostu přes řeku Svatavu jako spojnice Dolního Studence a Lipce - DS

Místní část Lipec
Letapa
*** Plochy přestavby**
Plochy veřejných prostranství
[LP-P1] - rekonstrukce místní komunikace ze silnice III/21036 k řece Svatava - PVk
Místní část Nové Domy
Letapa
*** Plochy přestavby**
Plochy dopravní infrastruktury
[ND/P-D1] - jižní přeložka navrhované silnice II/210 díle ZÚR KK (VPS D20) - DS
[ND/P-D2] - severní přeložka navrhované silnice II/210 díle ZÚR KK (VPS D19) - DS

Sídlo Horní Studenec
Letapa
*** Zastavitelné plochy**
Plochy bydlení
[HSZ-B1] - dostavba severozápadního okraje ZÚ - BV
[HSZ-B2] - dostavba severovýchodního okraje ZÚ - BV
[HSZ-B3] - výstavba na historické stavební parcele - BV
Plochy rekreace
[HSZ-R1] - dostavba ZÚ v jižní části sídla - R1
[HSZ-R2] - plocha na severovýchodním okraji sídla - R1
[HSZ-R3] - plocha v jižní části centra sídla - R1
Plochy občanského vybavení
[HSZ-O1] - plocha ostatních služeb v severní části centra sídla - OV
[HSZ-O2] - sportoviště na východním okraji sídla - OS
[HSZ-O3] - plocha ostatních služeb v jižní části centra sídla - OV

Plochy veřejných prostranství
[HSZ-P1] - veřejné prostranství s veřejnou zelení charakteru parku v severní části centra sídla - PVz1
Plochy dopravní infrastruktury
[HSZ-D1] - centrální parkoviště u centrálního parku - DS

SEZNAM ROZVOJOVÝCH PLOCH
Místní část Hory
Letapa
*** Zastavitelné plochy**
Plochy bydlení
[HIZ-B1] - bytový dům se službami v parteru jako dostavba ZÚ u obchodu - BH
[HIZ-B2] - dostavba severní části sídla - BI
[HIZ-B3] - dostavba jižní části sídla u garáží - BI
Plochy rekreace
[HIZ-R1] - zahrádkářská osada na severu sídla - RZ
[HIZ-R2] - zahrádkářská osada na jihu sídla - RZ
Plochy dopravní infrastruktury
[HIZ-D1] - parkoviště a řadové garáže u nového bytového domu - DS
*** Plochy přestavby**
Plochy bydlení
[H/P-B1] - asanace části zahrádkářské kolonie pod lesem a přestavba území na bydlení - BV
Místní část Dolní Oloví
Letapa
*** Zastavitelné plochy**
Plochy občanského vybavení
[DOZ-O1] - rozšíření sportovního areálu u pravého břehu řeky Svatavy - OS
Plochy veřejných prostranství
[DOZ-P1] - veřejné prostranství s veřejnou zelení s ochrannou funkcí mezi dostavbou výrobní zóny a stávajícím bydlením - PVz3
[DOZ-P2] - veřejné prostranství s pěší cestou podél pravého břehu Svatavy - PVk
[DOZ-P4] - veřejné prostranství s místní komunikací k fotbalovému hřišti - PVk
[DOZ-P5] - veřejné prostranství s veřejnou zelení charakteru parku u zdravotního střediska - PVz1
[DOZ-P6] - veřejné prostranství s účelovou komunikací na západní straně sportovního areálu - PVk
Plochy dopravní infrastruktury
[DOZ-D1] - parkoviště u fotbalového hřiště - DS
[DOZ-D2] - parkoviště u sklárny - DS
[DOZ-D3] - mostek přes řeku Svatava do výrobní plochy DOZ-V2 - DS
[DOZ-D4] - nová propojovací obslužná komunikace mezi Dolním Olovím a silnicí III/21033 do Horního Studence - DS

Plochy smíšené výroby
[DOZ-V1] - dostavba severní části výrobní zóny Oloví - pravý břeh řeky Svatavy - VS
[DOZ-V2] - dostavba severní části výrobní zóny Oloví - levý břeh řeky Svatavy - VS
[DOZ-V3] - dostavba centrální části výrobní zóny Oloví - levý břeh řeky Svatavy - VS

*** Plochy přestavby**
Plochy občanského vybavení
[DOP-O1] - rekonstrukce kuželný v centrálním parku - OS
Plochy veřejných prostranství
[DOP-P1] - revitalizace a prodloužení veřejného prostranství s veřejnou zelení charakteru parku u kuželný - PVz1

Místní část Horní Oloví
Letapa
*** Zastavitelné plochy**
Plochy bydlení
[HOZ-B1] - plocha při severní hranici ZÚ - BI
[HOZ-B2] - plocha severozápadně nad stávající zástavbou sídla - BI
Plochy občanského vybavení
[HOZ-O1] - sportoviště - OS
Plochy rekreace
[HOZ-R1] - zahrádkářská osada jižně pod hřbitovem - RZ
[HOZ-R2] - zahrádkářská osada při západní hranici ZÚ - RZ

Plochy veřejných prostranství
[HOZ-P1] - veřejné prostranství s veřejnou zelení charakteru parku u sportoviště - PVz1
[HOZ-P2] - veřejné prostranství s místní obslužnou komunikací k ploše bydlení HOZ-B1 - PVk
[HOZ-P3] - veřejné prostranství s veřejnou zelení na severozápadě podél rozv. pl. HOZ-B2 - PVz
*** Plochy přestavby**
Plochy veřejných prostranství
[HOP-P1] - veřejné prostranství s veřejnou zelení s ochrannou funkcí na místě sanovaných zahrádek ve svahu nad stávající zástavbou - PVz3
[HOP-P2] - veřejné prostranství s veřejnou zelení s ochrannou funkcí jako revitalizace mimolesní zeleně nad školou - PVz3

II. etapa
*** Zastavitelné plochy**
Plochy bydlení
[HOZ-B3] - plocha severně nad stávající zástavbou - BI

Místní část Dolní Studenec
Letapa
*** Zastavitelné plochy**
Plochy bydlení
[DSZ-B1] - dostavba východní a centrální části ZÚ - BV
[DSZ-B2] - dostavba západní části ZÚ - BV
[DSZ-B4] - plocha při severozápadní hranici ZÚ - BV
Plochy občanského vybavení
[DSZ-O1] - plocha služeb u centrálního parku - OV
Plochy veřejných prostranství
[DSZ-P1] - veřejné prostranství s místní obslužnou komunikací do sídla - PVk
[DSZ-P3] - veřejné prostranství s veřejnou zelení charakteru parku podél cesty ke škole - PVz1
[DSZ-P4] - veřejné prostranství s pěší cestou ke škole - PVk
[DSZ-P5] - veřejné prostranství s veřejnou zelení charakteru parku v prolukách ZÚ - PVz1
Plochy dopravní infrastruktury
[DSZ-D1] - parkoviště u řeky pro návštěvníky lyžařského vleku - DS
[DSZ-D2] - centrální parkoviště v sídle - DS

LEGENDA

	plochy stabilizované změny I. etapa		plochy změn II. etapa		plochy územní rezervy	hranice řešeného území
						hranice jednotlivých katastrálních území
						hranice zastavitelného území 15.12.2012
						označení rozvojových zastavitelných ploch a ploch přestavby
						označení ploch smíšených nezastavitelného území
						označení územních rezerv
						zastavitelné plochy
						plochy přestavby
						územní rezervy

vedoucí projektant Ing. arch. A. Kasková	odpovědný projektant Ing. arch. A. Kasková	kreslil I. Jatiová	datum IX./2014
Kraj Karlovarský	Obec Oloví	Obec s rozš. působ. Kraslice	stupeň Územní plán
Obec s rozš. působ. Kraslice	Pořizovatel Městský úřad Kraslice		č.zak. 6005 - V.
obsah			výkres číslo 1
Územní plán Oloví			měřítko 1:10 000
Výkres základního členění území			

Seznam spolupracovníků:
 Ing. M. Stránský - zásobování el. energií
 Ing. J. Šimák - zásobování plynem
 Ing. K. Svoboda - vodní hospodářství
 RNDr. J. Křivánek - ÚSES
 I. Jatiová - práce s GIS