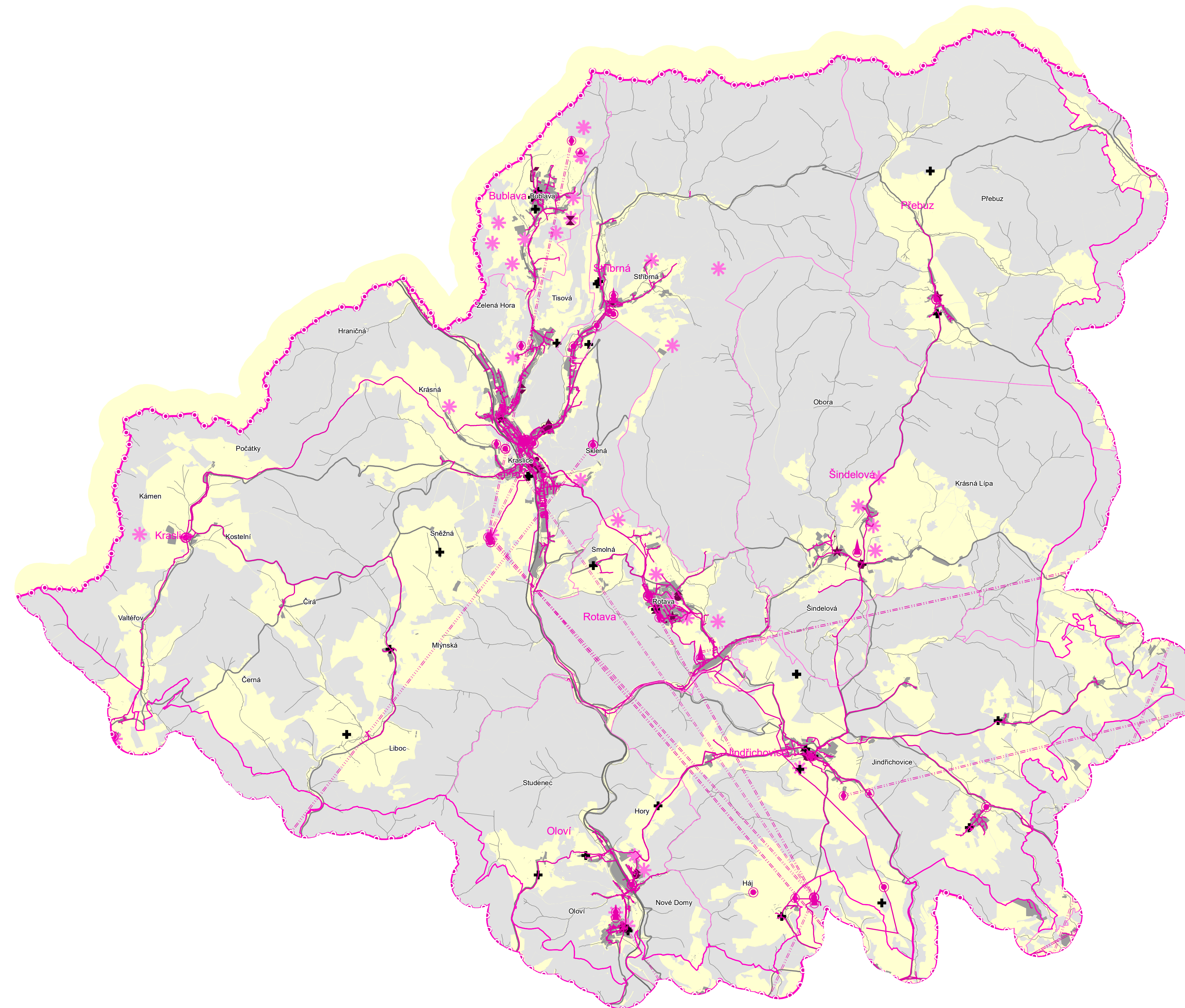


HODNOTY

Telekomunikace

Ostatní jevy



Telekomunikace

stanice hasičského záchranného sboru

- telekomunikační zařízení - bez rozlišení
- radiová stanice na rádiovém směrovém spoji
- vysílací zařízení (např. televizní nebo rozhlasový vysílač)
- retranslační stanice - převaděč
- základová stanice mobilní telefonie
- telefonní ústředna
- telekomunikační vedení - bez rozlišení
- páteňní radiový směrový spoj
- radiový směrový spoj
- dálkový telekomunikační kabel
- místní telekomunikační kabel - primární
- místní telekomunikační vedení - sekundární kabelové
- místní telekomunikační vedení - sekundární vzdušné
- přípojka telekomunikací

Ostatní jevy

- evakuační místo
- plochy a území ostatních složek IZS
- stanice hasičského záchranného sboru
- válečná pohřebiště a hroby
- koncový prvek varování
- místo vyhlídky
- objekt důležitý pro plnění úkolů Policie ČR
- sklad nebo zařízení ministerstva vnitra

Správní hranice

- hranice státu
- hranice kraje
- hranice správního území ORP
- hranice obce

Mapový podklad

- plochy zástavby
- vodní plochy
- les
- železniční trať
- dálnice
- silnice
- vodní toky
- šetřené území



ÚZEMNĚ ANALYTICKÉ PODKLADY

Zpracoval :
Městský úřad Kraslice
Odbor územního plánování, stavebního řádu
a památkové péče

Výkres hodnot území

Telekomunikace

Ostatní jevy

datum : prosinec 2024
měřítko : 1:50 000

výkres č. :

H6