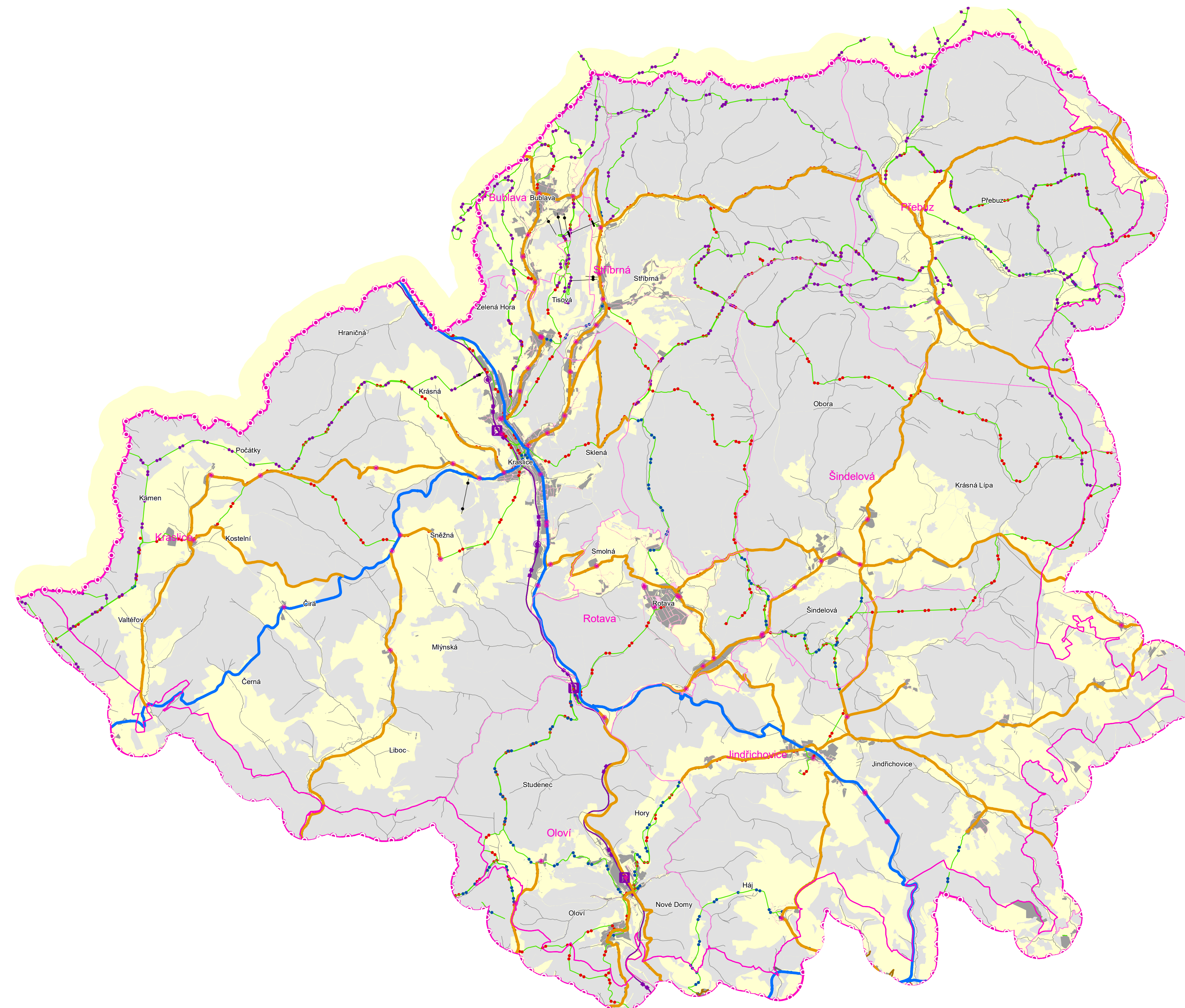


HODNOTY

Doprava



Doprava

- | | |
|---|---|
| autobusové nádraží | železniční trať celostátní - evropská |
| autobusová zastávka | železniční trať celostátní |
| železniční nádraží | železniční trať regionální |
| železniční vozovna, depo | železniční trať místní |
| železniční zastávka | železniční vlečka |
| lyžařský vleč | autobusové nádraží |
| pozemní lanová dráha | autobusová zastávka |
| lanová dráha visutá | plochy silničních zařízení |
| silnice I. třídy | místní komunikace (bez rozlišení funkční skupiny) |
| silnice II. třídy | místní komunikace rychlostní funkční skupiny A |
| silnice III. třídy | místní komunikace sběrné funkční skupiny B |
| místní komunikace (bez rozlišení funkční skupiny) | místní komunikace obslužné funkční skupiny C |
| místní komunikace rychlostní funkční skupiny A | místní komunikace funkční skupiny D |
| místní komunikace sběrné funkční skupiny B | místní komunikace funkční skupiny D 1 |
| místní komunikace obslužné funkční skupiny C | místní komunikace funkční skupiny D 2 |
| místní komunikace funkční skupiny D | účelová komunikace |
| místní komunikace funkční skupiny D 1 | |
| místní komunikace funkční skupiny D 2 | |
| účelová komunikace | |
| trasa pro běžecké lyžování | |
| trasa pro cyklisty | |
| trasa naučné stezky | |
| turistická trasa | |

Správní hranice

- | | |
|--|-----------------------------|
| | hranice státu |
| | hranice kraje |
| | hranice správního území ORP |
| | hranice obce |

Mapový podklad

- | | |
|--|------------------|
| | plochy zástavby |
| | vodní plochy |
| | les |
| | železniční tratě |
| | dálnice |
| | silnice |
| | vodní toky |
| | šetřené území |



ÚZEMNĚ ANALYTICKÉ PODKLADY

Výkres hodnot území

Doprava

Zpracoval :
Městský úřad Kraslice
Odbor územního plánování, stavebního řádu
a památkové péče

datum : prosinec 2024
měřítko : 1:50 000

výkres č. :

H3