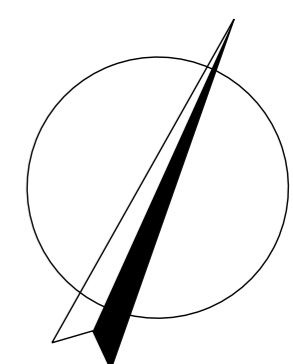
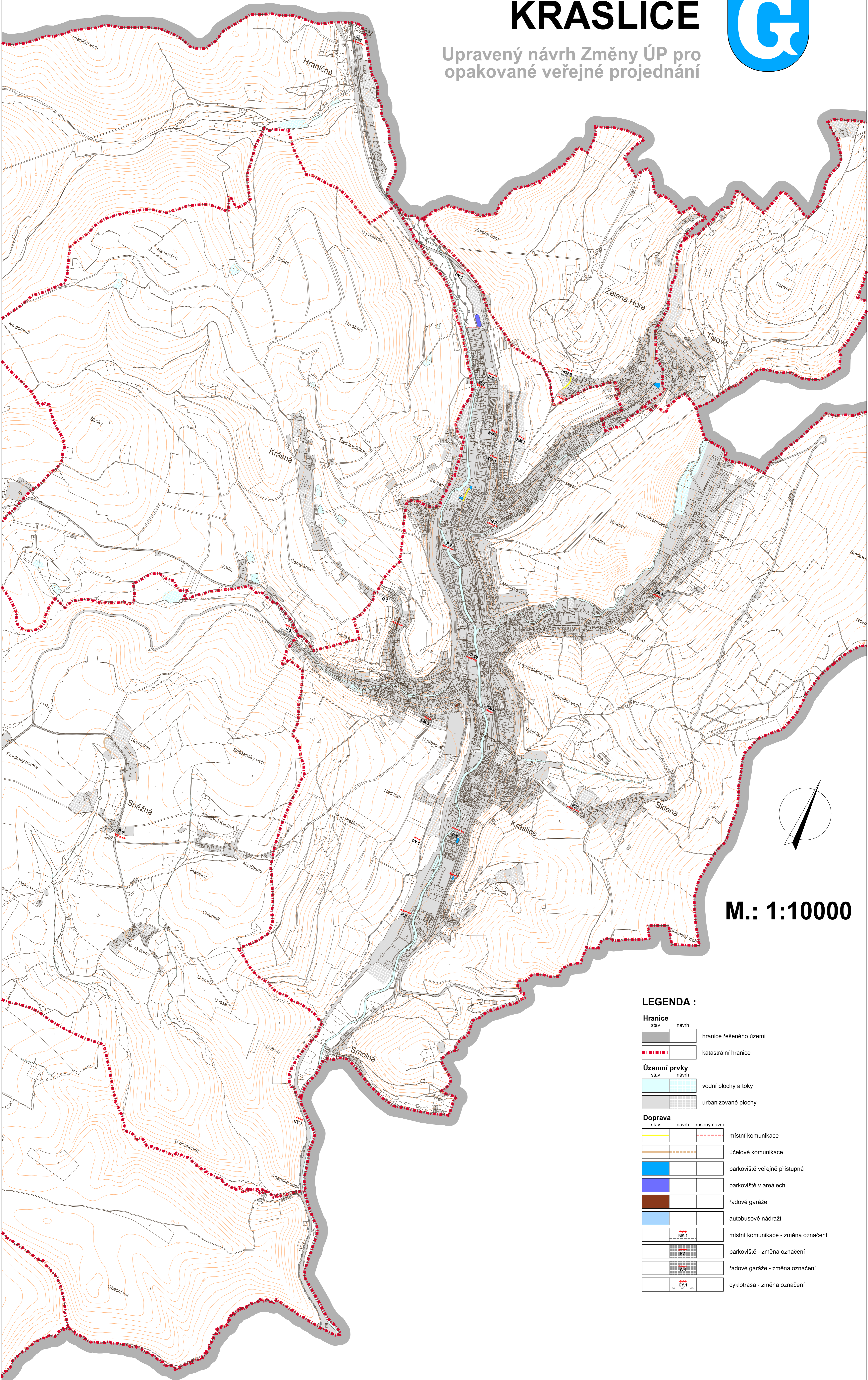


ZMĚNA Č. 12A ÚZEMNÍHO PLÁNU KRASLICE



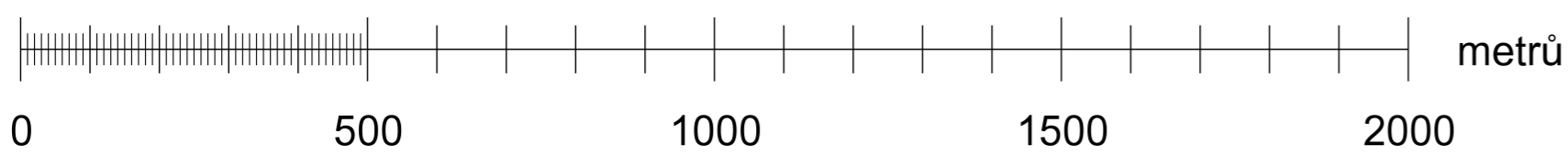
Upravený návrh Změny ÚP pro opakované veřejné projednání



M.: 1:10000

LEGENDA :

Hranice		
	stav	hranice řešeného území
	návrh	
		katastrální hranice
Územní prvky		
	stav	vodní plochy a toky
	návrh	urbanizované plochy
Doprava		
	stav	místní komunikace
	návrh	účelové komunikace
	rušený návrh	
		parkoviště veřejně přístupná
		parkoviště v areálech
		řadové garáže
		autobusové nádraží
		místní komunikace - změna označení
		parkoviště - změna označení
		řadové garáže - změna označení
		cyklotrasa - změna označení



A3. Koncepce veřejné infrastruktury
– dopravní infrastruktura

KADLEC K.K. NUSLE, spol. s r.o.			
Chaberská 3, 182 00 Praha 8 Telefon: 284 680 740, 603 440 989 e-mail: posta@kadleck.cz www.kadleck.cz			
Projekant: Ing. arch. Daniela Binderová	Období zpracování: Grafika zpracování: Štěpán Klumpar	Schvalovací orgán: Zastupitelstvo města Kraslice	Číslo směrovníku: 552/24
Pořizovatel: Městský úřad Kraslice	Datum: 12. 2025	Výkres č.: A3.	
Název výkresu: Koncepce veřejné infrastruktury – dopravní infrastruktura	Měřítko: 1 : 10 000	Kopie č.:	