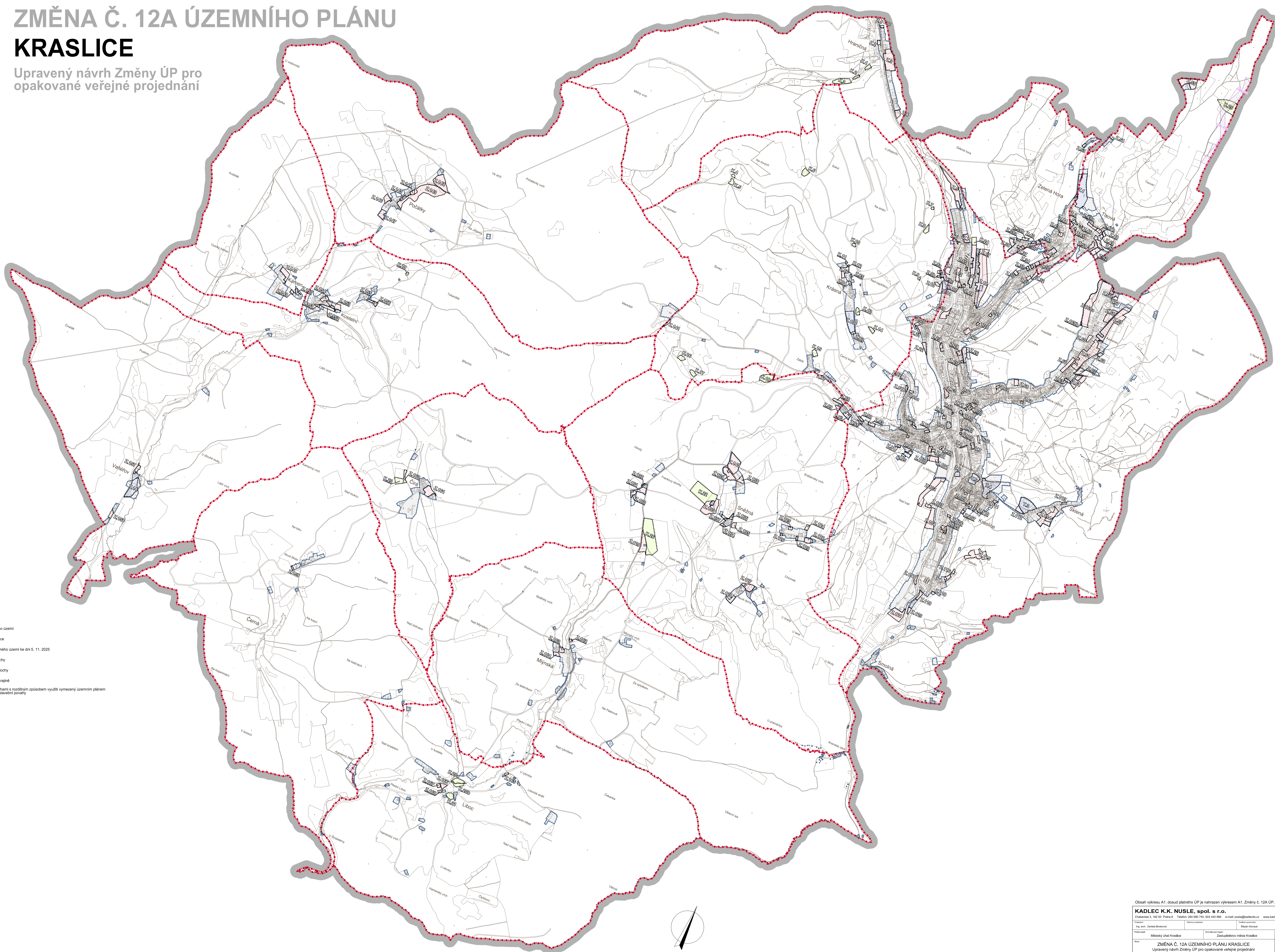






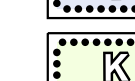
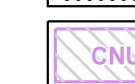



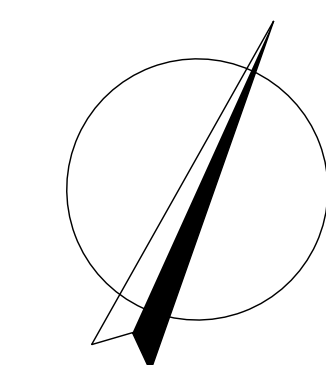
# ZMĚNA Č. 12A ÚZEMNÍHO PLÁNU KRASLICE

Upravený návrh Změny ÚP pro  
opakované veřejné projednání

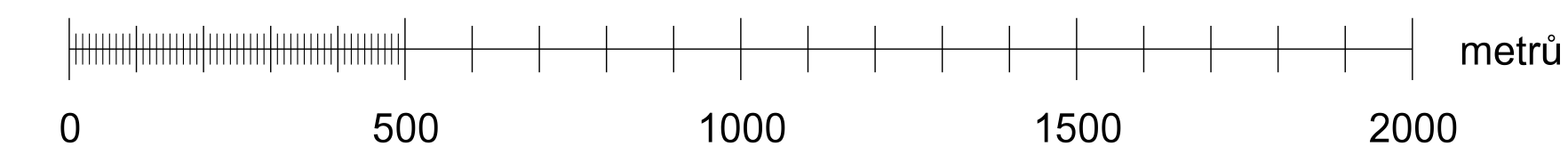


## LEGENDA :

-  hranice řešeného území
-  katastrální hranice
-  hranice zastavěného území ke dni 5. 11. 2025
-  zastavěné plochy
-  transformační plochy
-  plochy změn v krajině
-  koridor nad plochami s rozdílným způsobem využití vymezený územním plánem pro opatření restavlační povahy



M.: 1:10000



Obsah výkresu A1: dosud platného ÚP je nahrazen výkresem A1: Změny č. 12A ÚP.

<b>KADLEC K.K. NUSLE, spol. s r.o.</b>				
Čimelčova 3, 102 00 Praha 8   telefon: 266 800 740, 602 842 856   e-mail: zps@kadleck.cz   www.kadleck.cz				
mapa:	Mgr. arch. Borena Bláhová	obrázky a typy:	Stanislav Ševčík	
projektant:	Městský úřad Kraslice	zastupitelstvo města Kraslice	Božena Kůrčová	
číslo:	ZMĚNA Č. 12A ÚZEMNÍHO PLÁNU KRASLICE		číslo výkresu:	552/24
název:	Upravený návrh Změny ÚP pro opakované veřejné projednání		datum:	12. 2025
měřítko:	1: 10 000		list:	A1.
Výkres základního členění území				