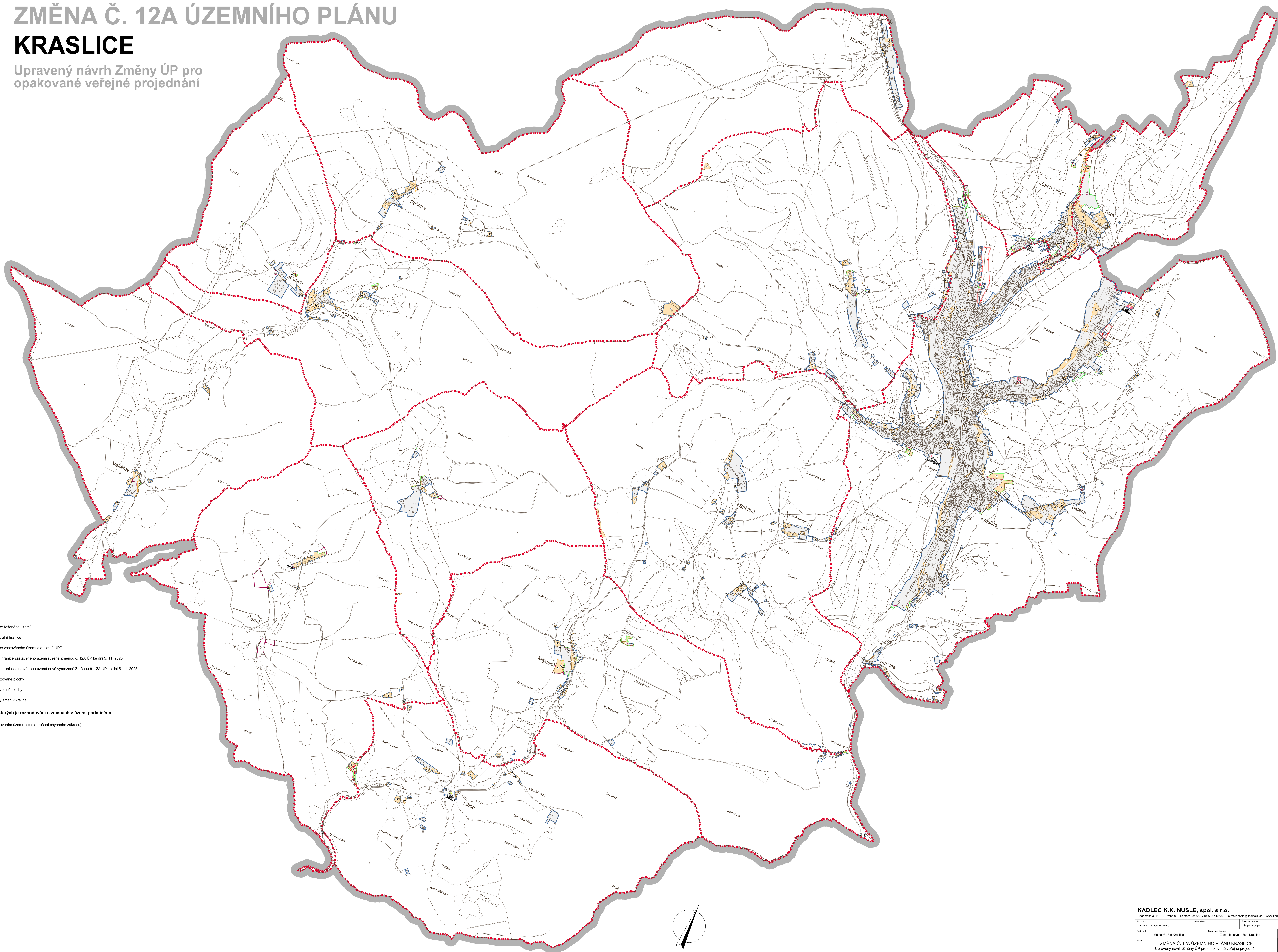




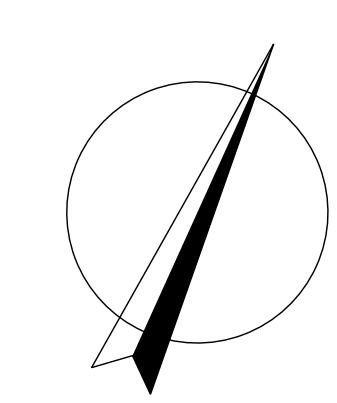
ZMĚNA Č. 12A ÚZEMNÍHO PLÁNU KRASLICE

Upravený návrh Změny ÚP pro
opakované veřejné projednání



LEGENDA :

- stávající návrh
 - hranice řešeného území
 - katastrální hranice
 - hranice zastavěného území dle platné ÚPD
 - čárky hranice zastavěného území rušené Změnou č. 12A ÚP ke dni 5. 11. 2025
 - čárky hranice zastavěného území nově vymezené Změnou č. 12A ÚP ke dni 5. 11. 2025
 - stabilizované plochy
 - zastavěné plochy
 - plochy změn v krajině
- Plochy a koridory, ve kterých je rozhodování o změnách v území podmíněno
- studijní
 - dotčené
 - zpracování územní studie (rušení chybného záznamu)



M.: 1:10000

0 500 1000 1500 2000 metrů

KADLEC K.K. NUSLE, spol. s r.o.			
Činčovice 3, 162 01 Praha 6 Telefon: 266 892 740, 602 842 899 e-mail: zprava@kadleck.cz www.kadleck.cz			
Upravený Ing. arch. Zdeněk Brázdil	Období vypracování Břetislav Kůrka	Období zpracování Břetislav Kůrka	Číslo výtisku 552/24
Objekt Městský úřad Kraslice	Stavba Zastupitelstvo města Kraslice	Datum 12. 2025	Verze C1.
Název projektu ZMĚNA Č. 12A ÚZEMNÍHO PLÁNU KRASLICE Upravený návrh Změny ÚP pro opakované veřejné projednání			
Měřítko Výkres základního členění území - zobrazení věcných změn			
Měřítko 1: 10 000			