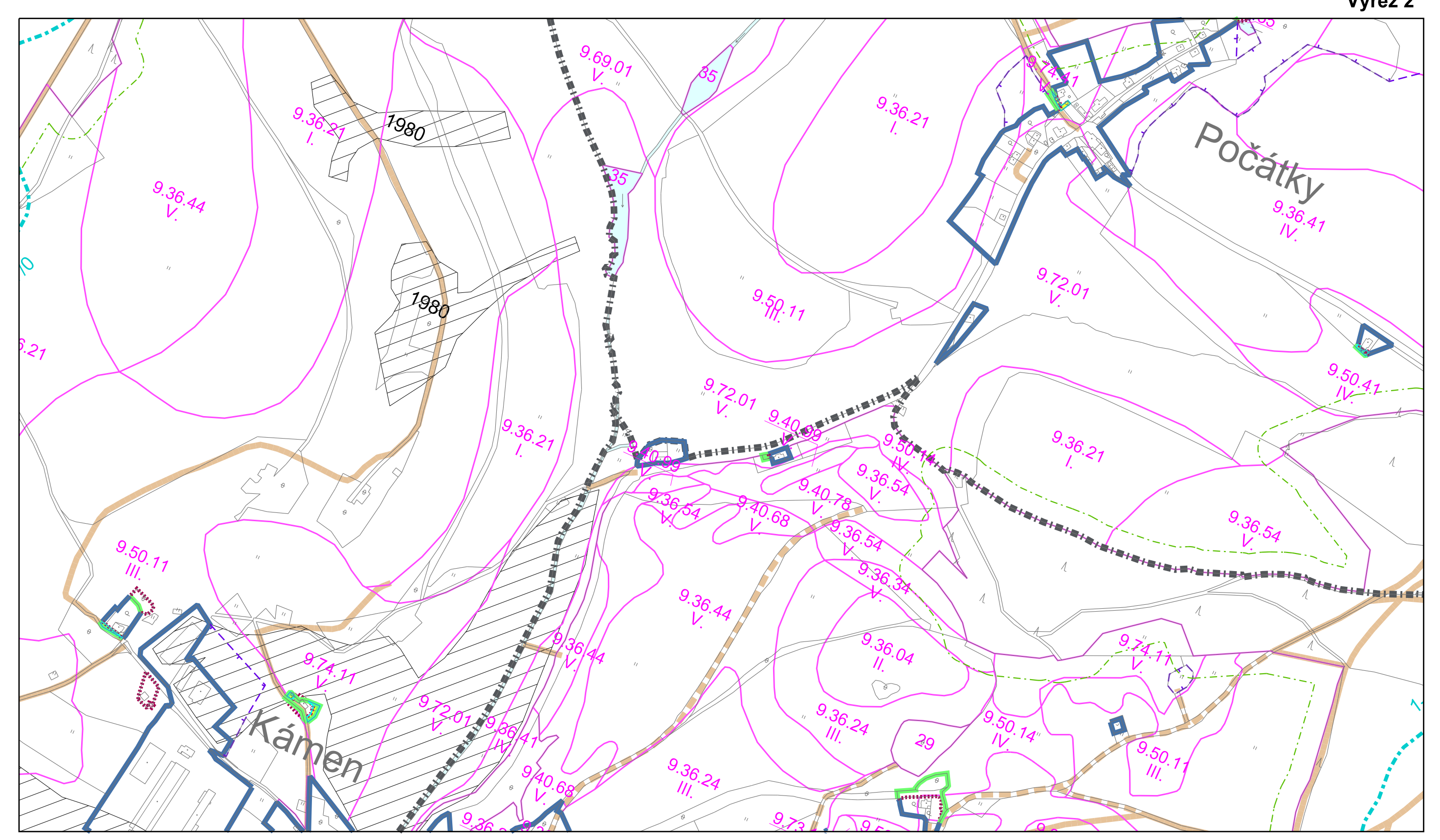


Výřez 1

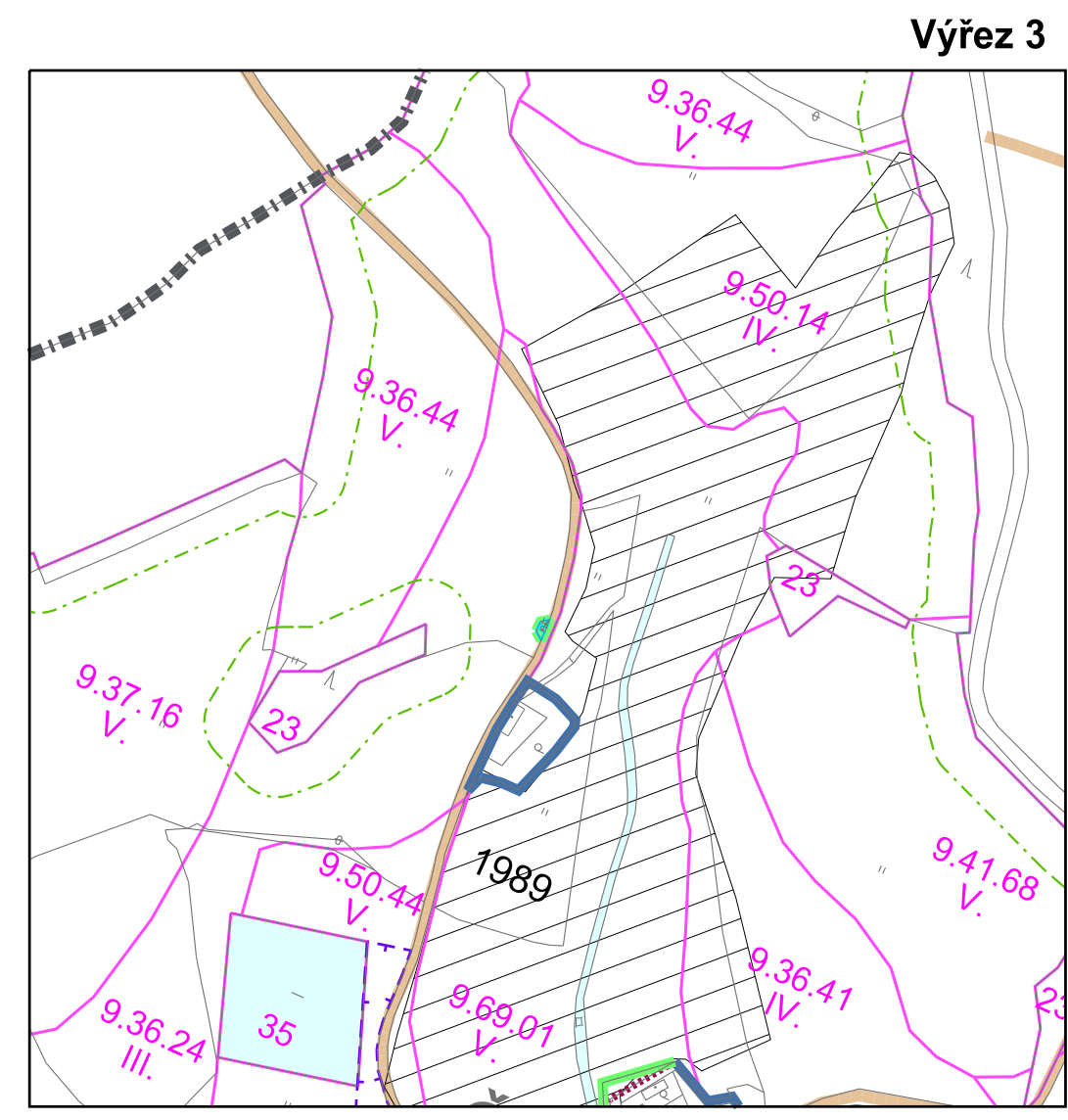
ZMĚNA Č. 12A ÚZEMNÍHO PLÁNU

KRASLICE

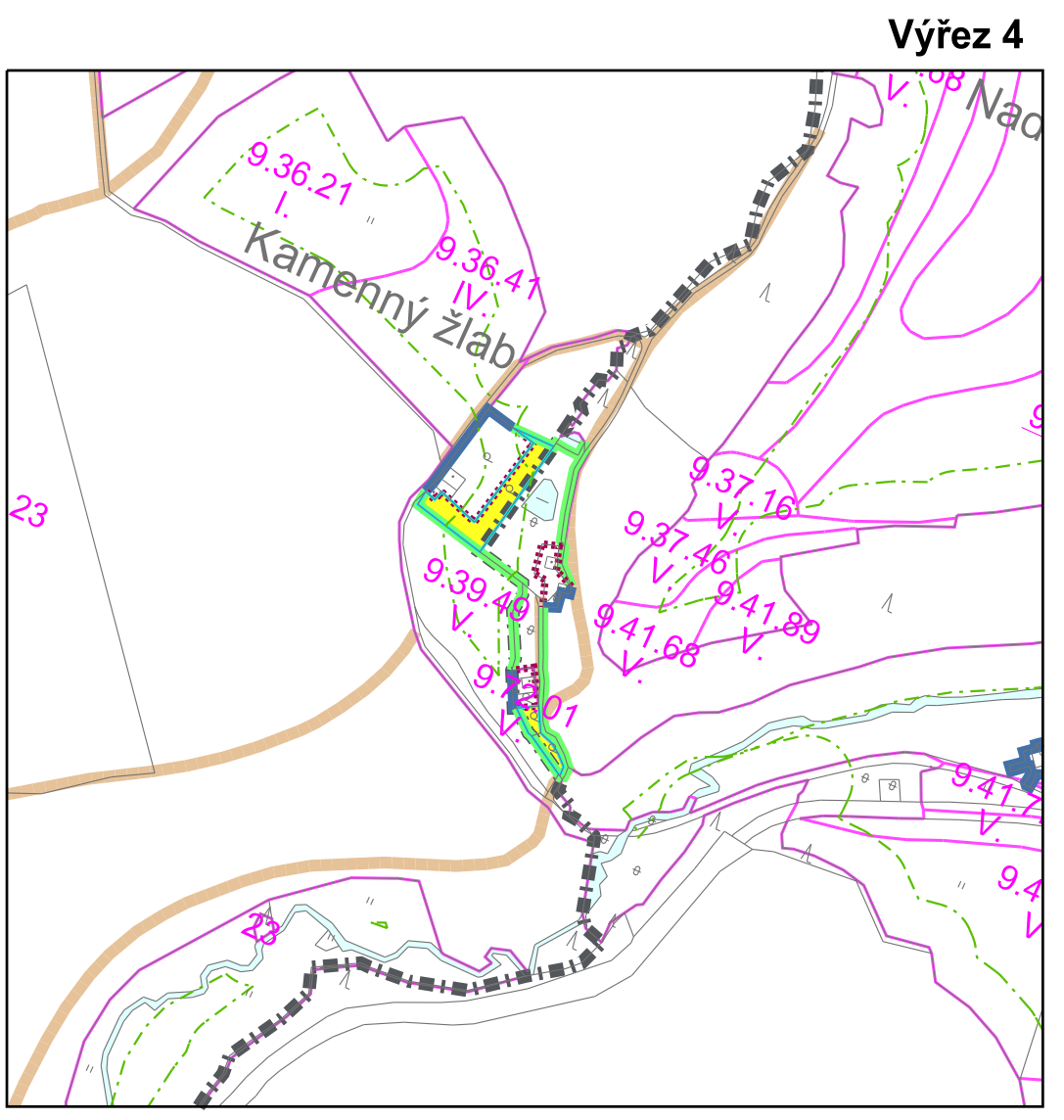
Upravený návrh Změny ÚP pro opakované veřejné projednání



Výřez 2

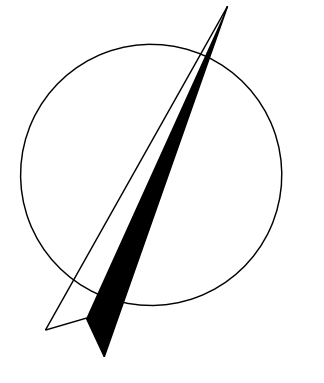
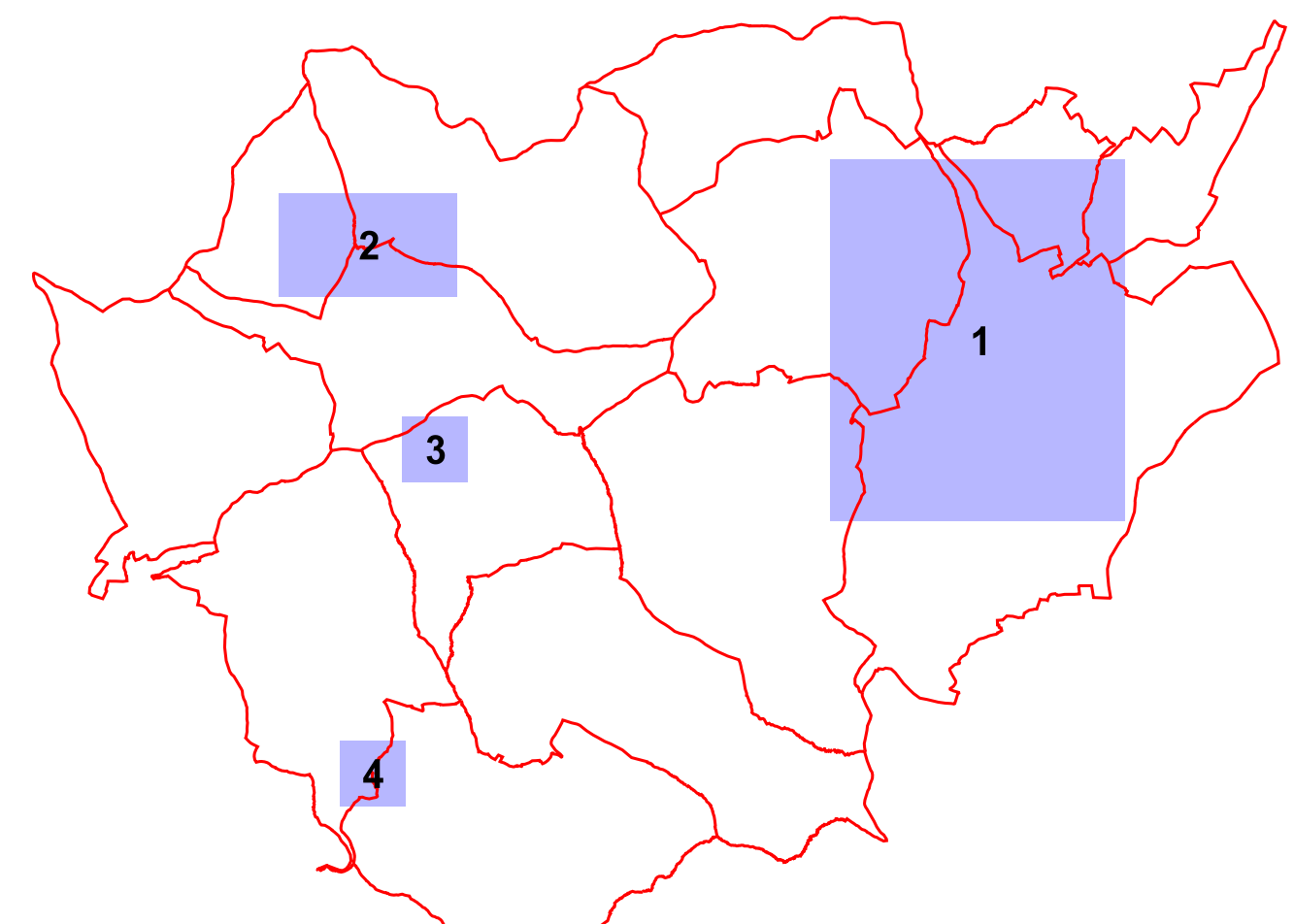


Výřez 3



Výřez 4

- LEGENDA :**
- Hranice**
 - hranice řešeného území
 - katastrální hranice
 - hranice zastavěného území dle platné ÚPD
 - úseky hranice zastavěného území rušené Změnou č. 12A ÚP ke dni 5. 11. 2025
 - úseky hranice zastavěného území nově vymezené Změnou č. 12A ÚP ke dni 5. 11. 2025
 - Územní prvky**
 - lesní plochy
 - vodní a vodohospodářské plochy
 - Ochrana lesa**
 - ochranné pásmo lesa
 - Ochrana zemědělského půdního fondu**
 - BPEJ
 - investice do půdy - odvodnění pozemků
 - Zpřístupnění zemědělských a lesních pozemků**
 - účelové komunikace sloužící k obhospodařování zemědělských a lesních pozemků a polní cesty (ku)
 - Zábory - stabilizované plochy**
 - zemědělský půdní fond
 - hranice ploch záborů
 - Zábory - zastavitelné plochy**
 - zemědělský půdní fond
 - hranice ploch záborů
 - hranice dřívě odsouhlasených záborů



KADLEC K.K. NUSLE, spol. s r.o.			
Chaberská 3, 182 00 Praha 8 Telefon: 284 680 740, 603 440 989 e-mail: posta@kadleck.cz www.kadleck.cz			
Projednatel:	Ing. arch. Daniela Biderová	Stavba projekce:	Štěpán Klumpar
Pořizovatel:	Městský úřad Kraslice	Schválil/od origin.:	Zastupitelstvo města Kraslice
Číslo stavby:	552/24	Datum:	12. 2025
Ákce:	ZMĚNA Č. 12A ÚZEMNÍHO PLÁNU KRASLICE	Verze:	B3.
Upravený návrh Změny ÚP pro opakované veřejné projednání		Měřítko:	1 : 5000
Název výkresu:	Výkres předpokládaných záborů půdního fondu	Kopie č.:	

B3. Výkres předpokládaných záborů půdního fondu

M.: 1:5000

