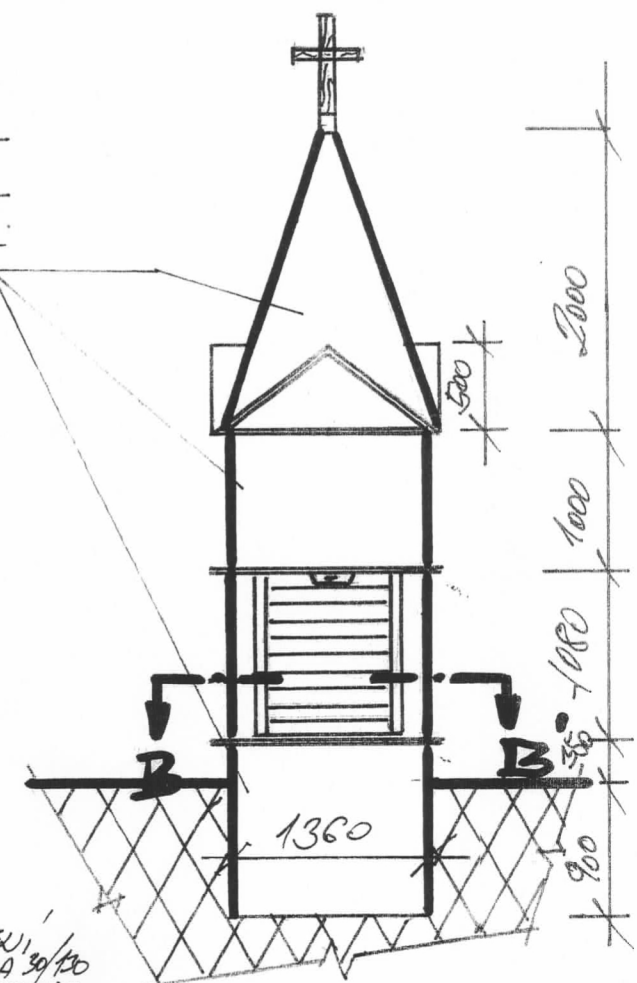
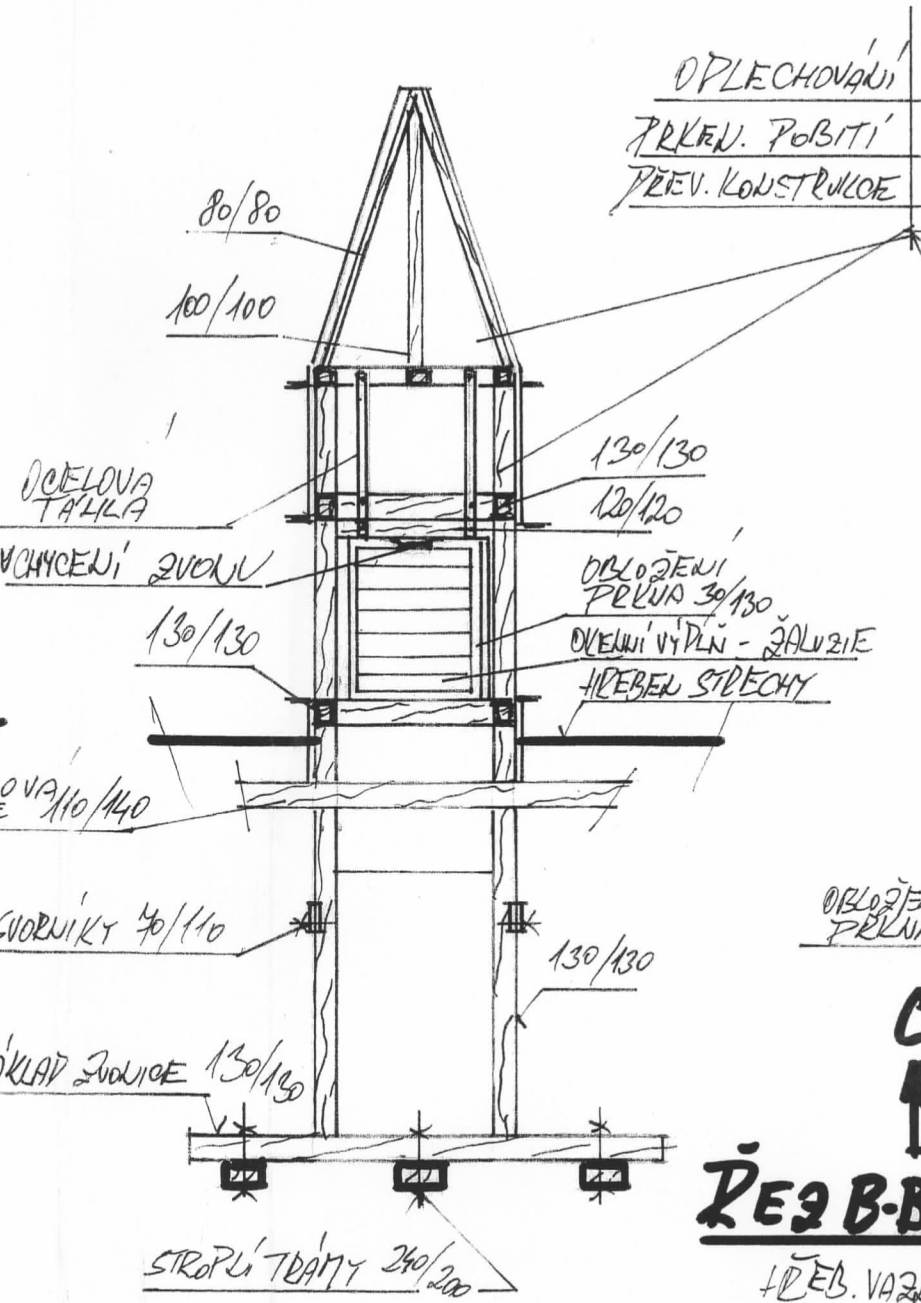
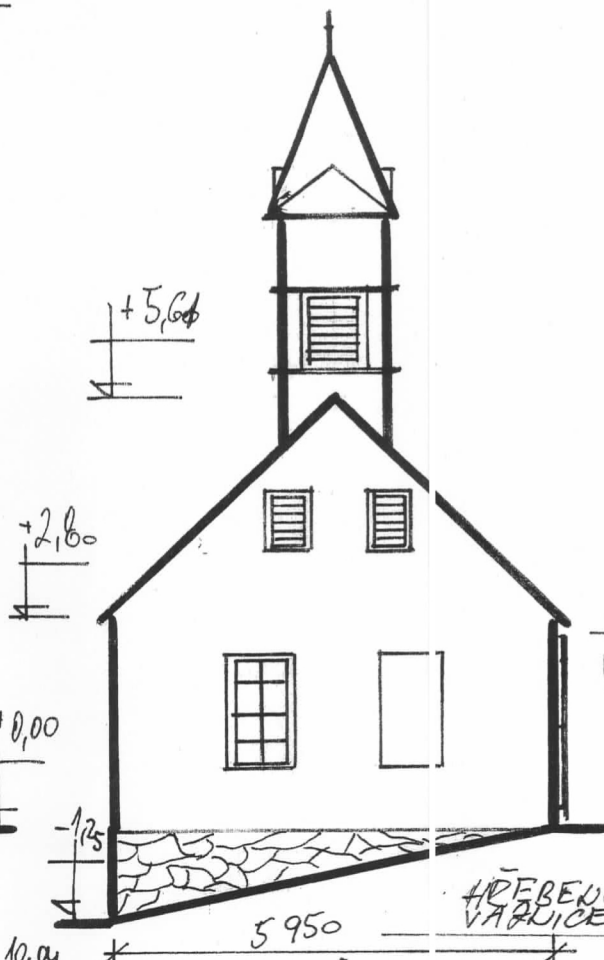
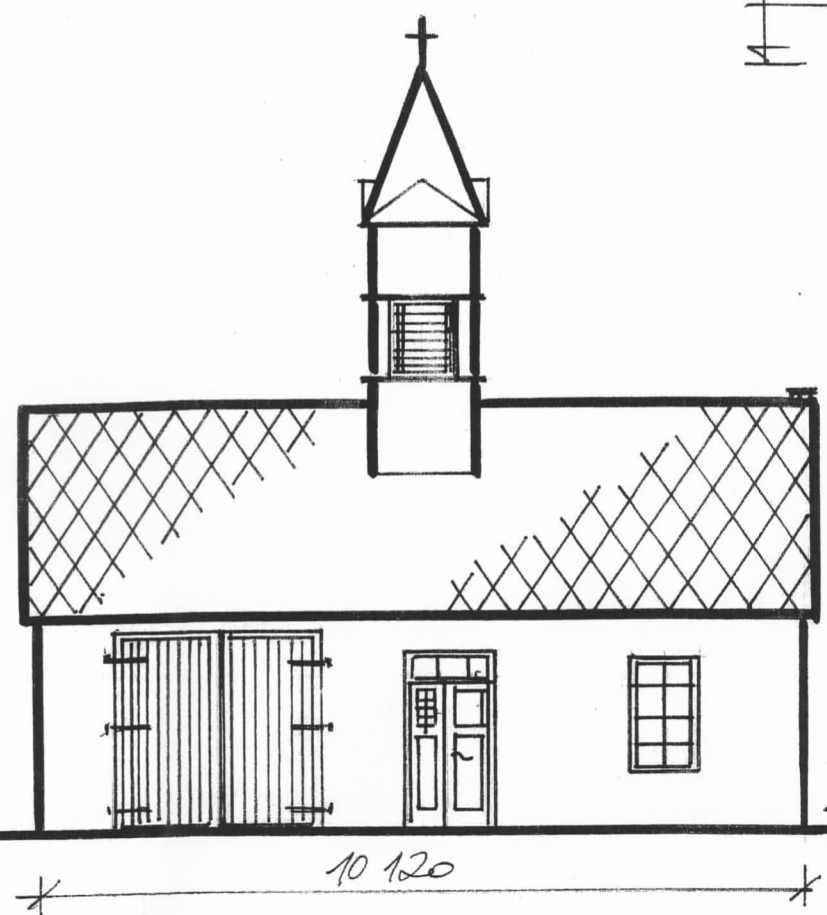


POHLED JV 1:100

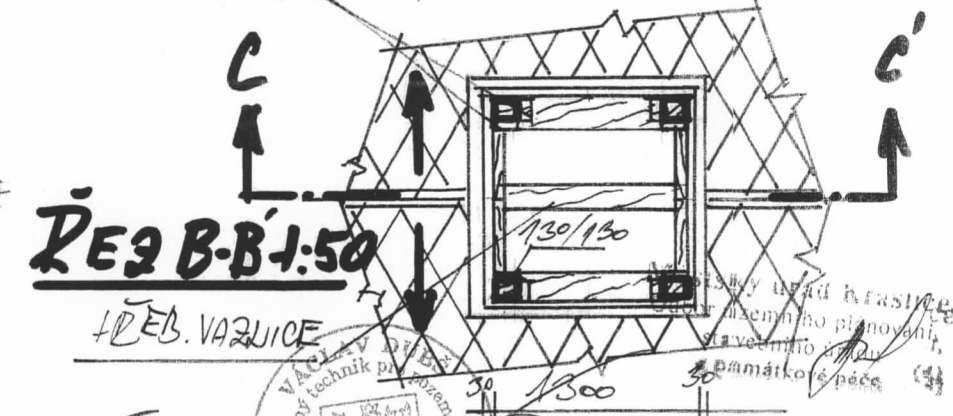
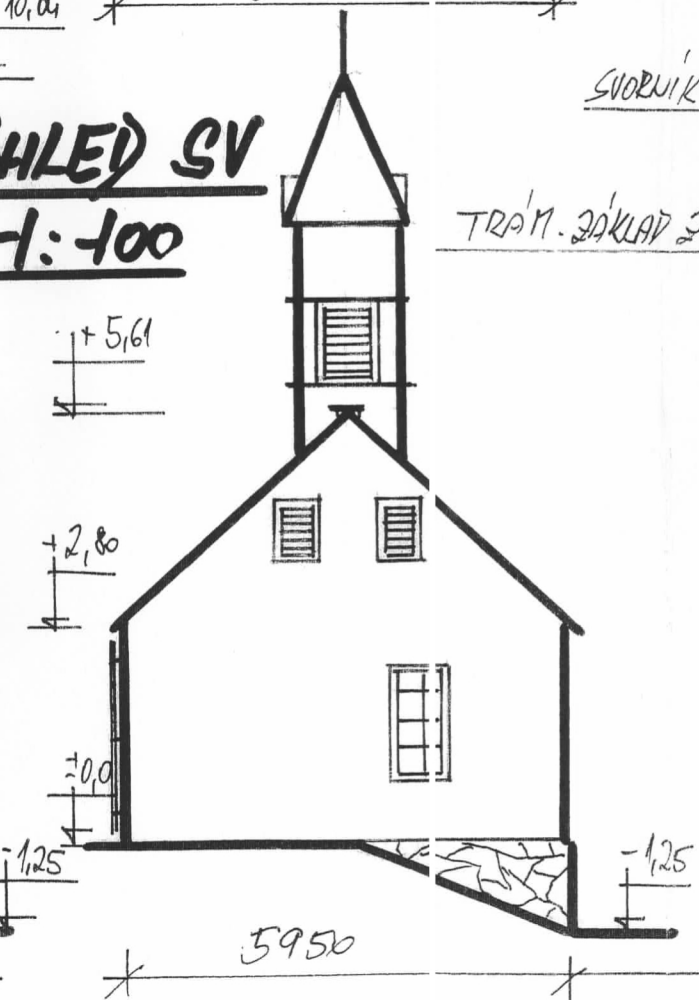
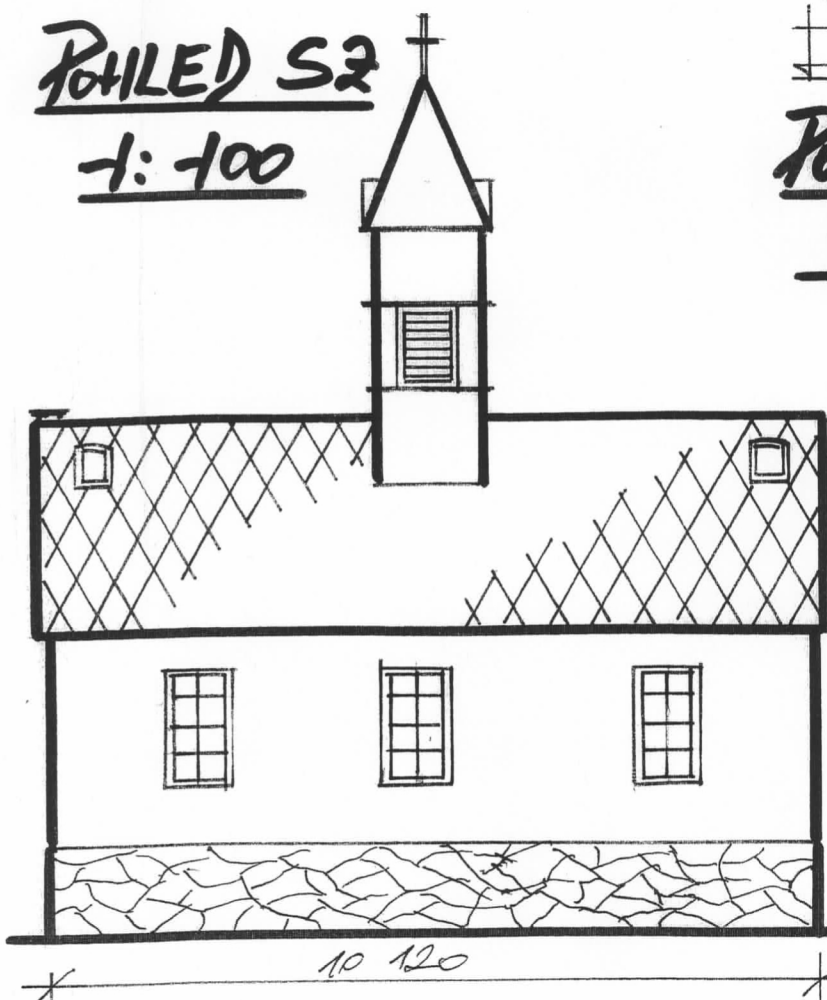
POHLED JZ 1:100 KONSTRUKCE ZVONICE  
ŘEZ C-C' 1:50

DETAIL 1:50  
VĚŽIČKA - ZVONICE



POHLED SZ  
1:100

POHLED SV  
1:100



DUBŮ V.   
 MĚSTO KRÁSLICE, 28. ŘÍJNA 6. 1989  
 KŘÍTOVARSKÝ, 3. ST. KRÁSLICE  
 V STAVEBNÍ ZPRÁVĚ  
 HRBITOVNÍ KAPLE, ZVONICE  
 A OPLOČENÍ  
 St. p. č. 202, p. h. č. 658  
 k. ú. TŘEBŮVÁ u KRÁSLICE  
 POHLEDY, KONSTR. ZVONICE  
 05/2012  
 244 MM  
 1:100, 1:50  
 3.